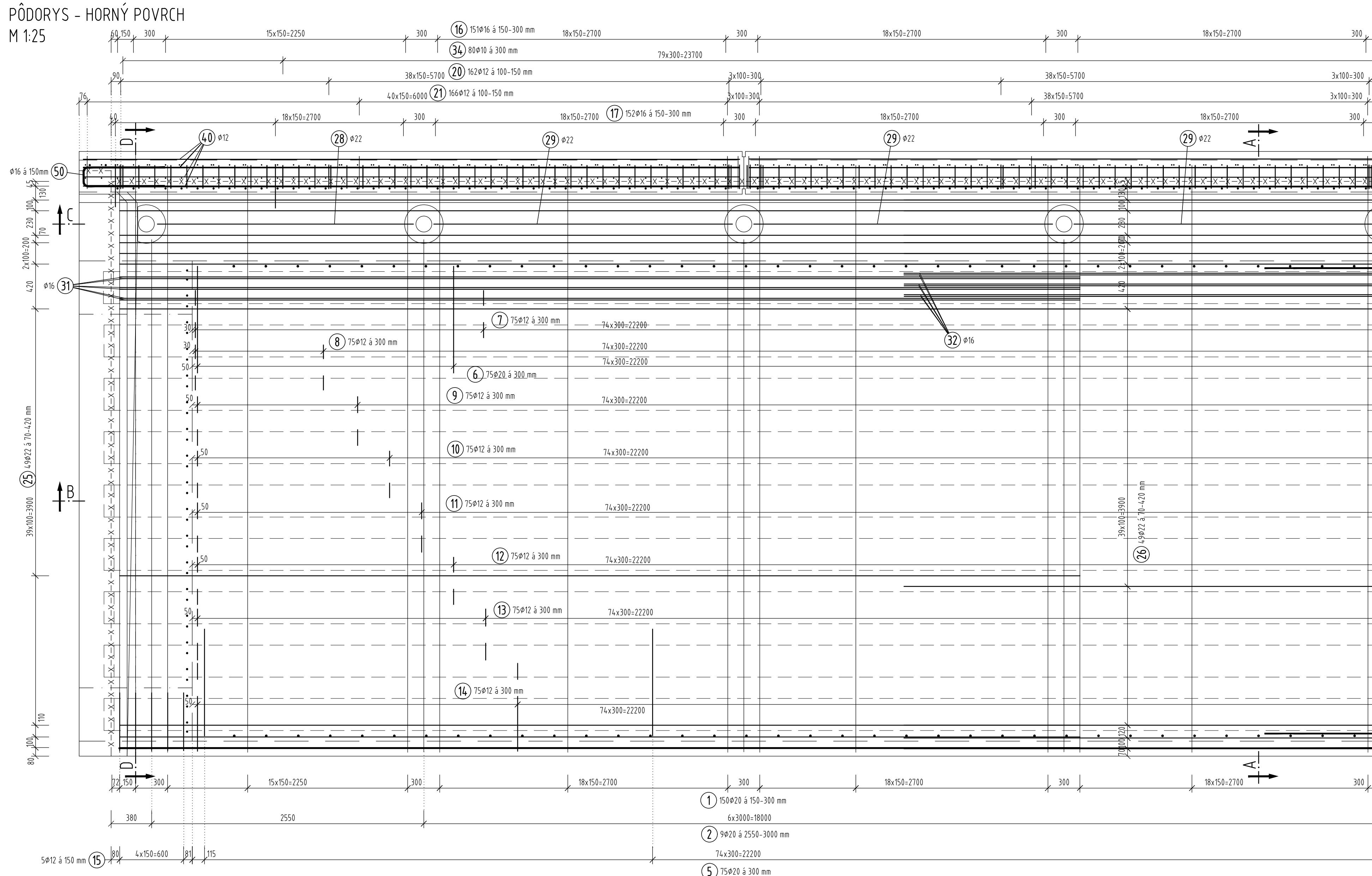
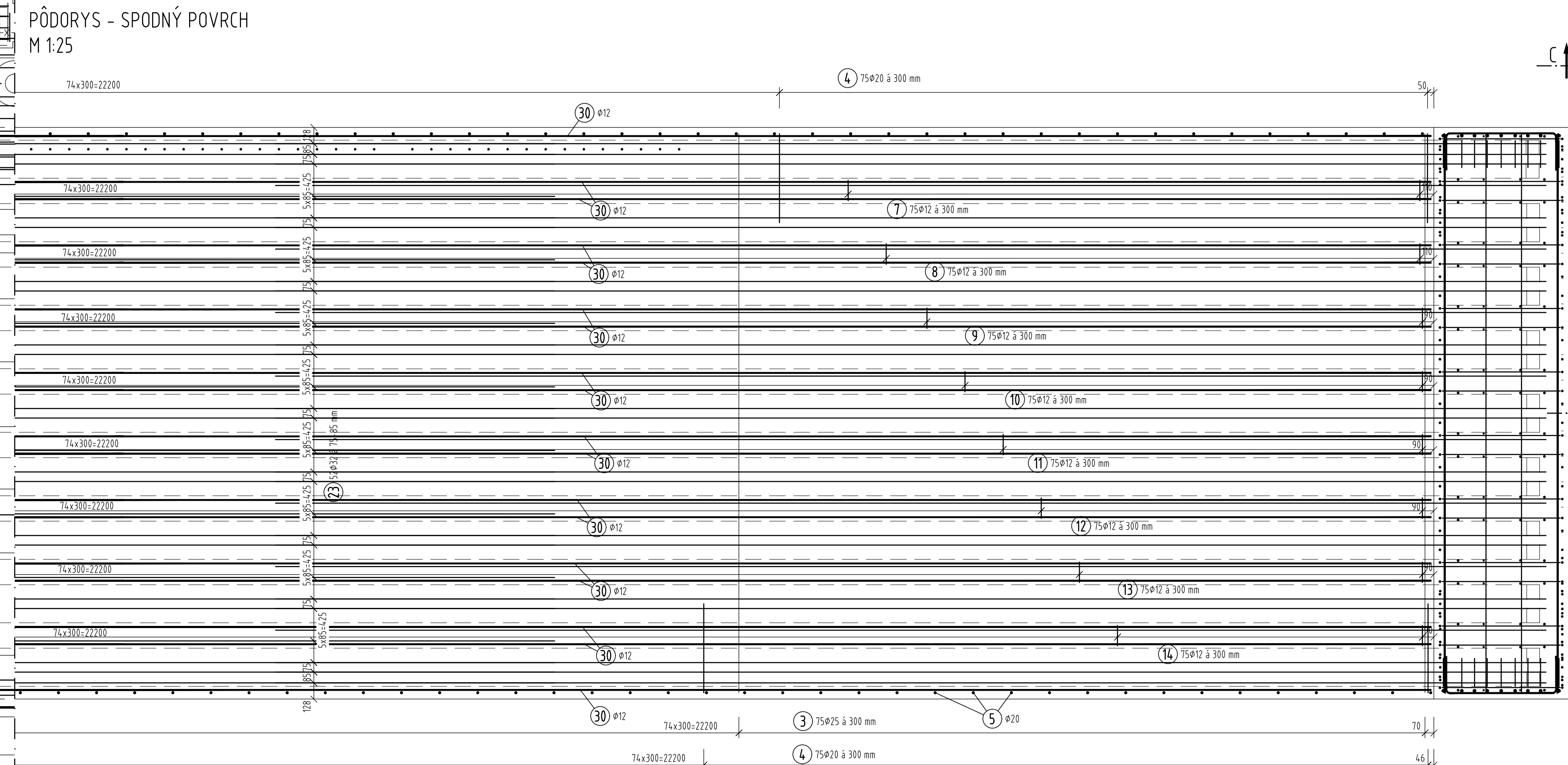


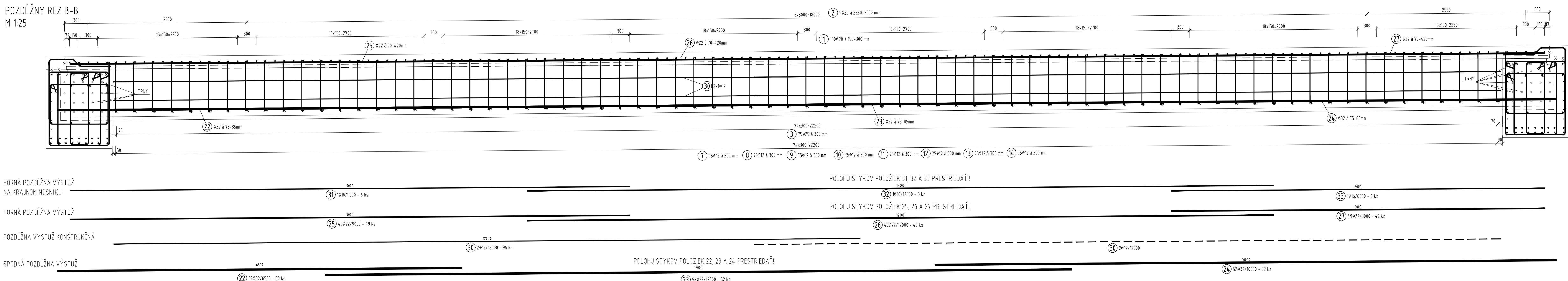
PÔDORYS - HORNÝ POVRCH
M 1:25



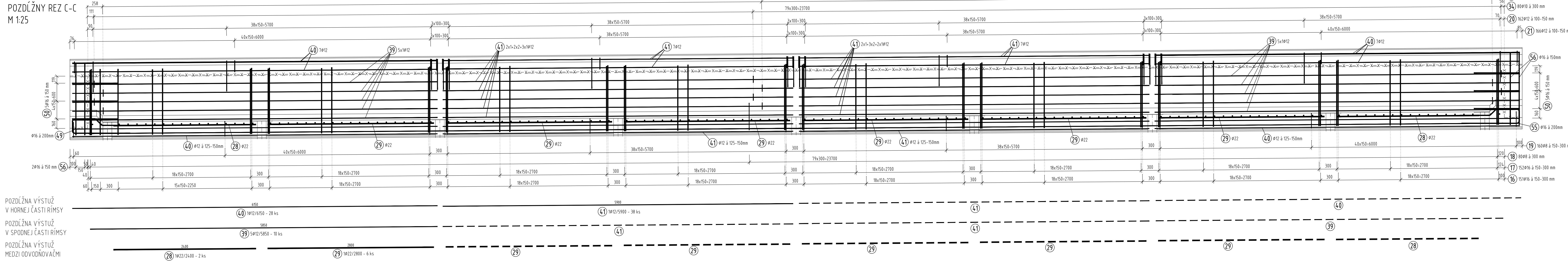
PÔDORYS - SPODNÝ POVRCH
M 1:25



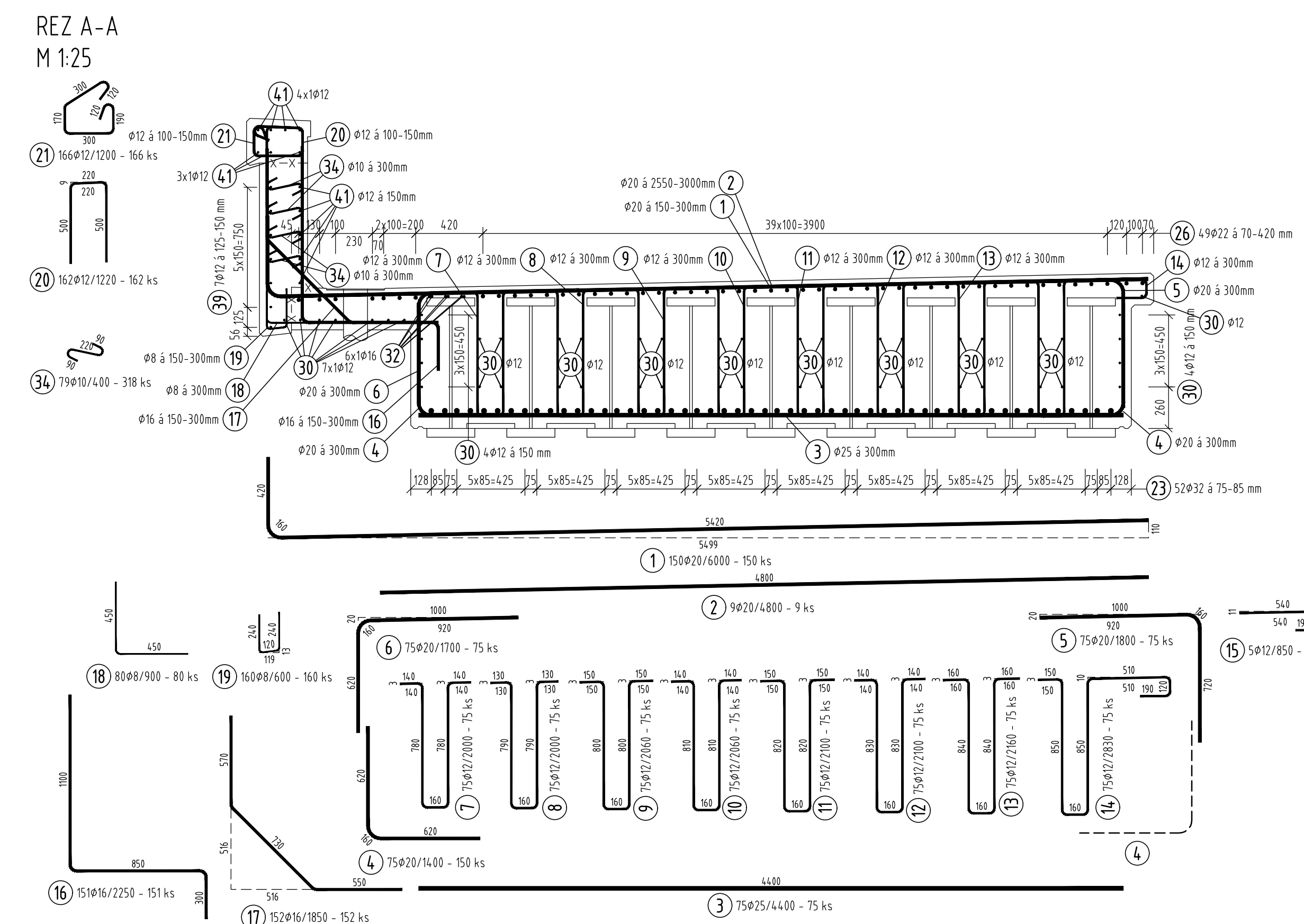
POZDĽŽNY REZ B-I
M 1:25



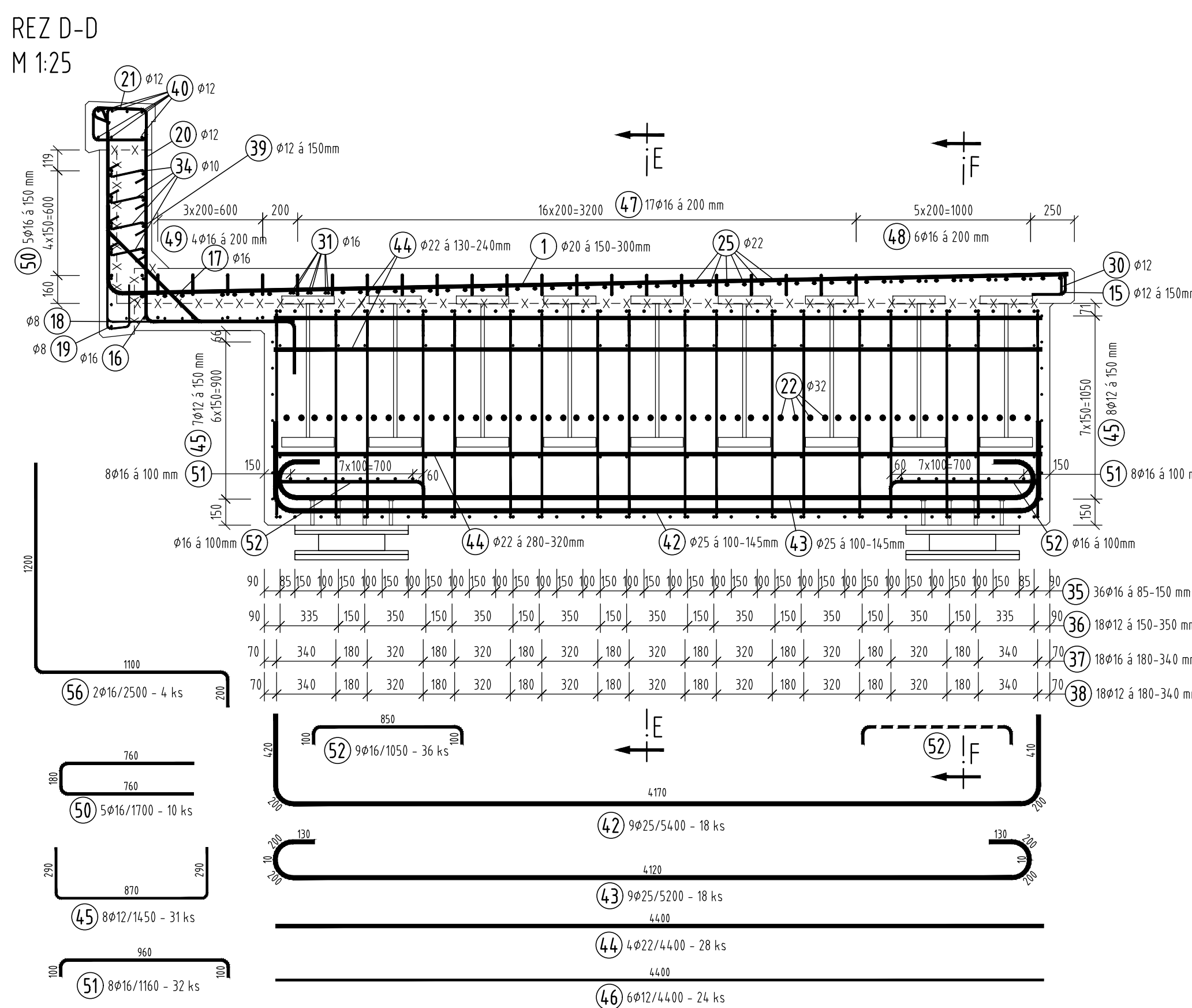
POZDĚLNÝ REZ C-C
M 1:25



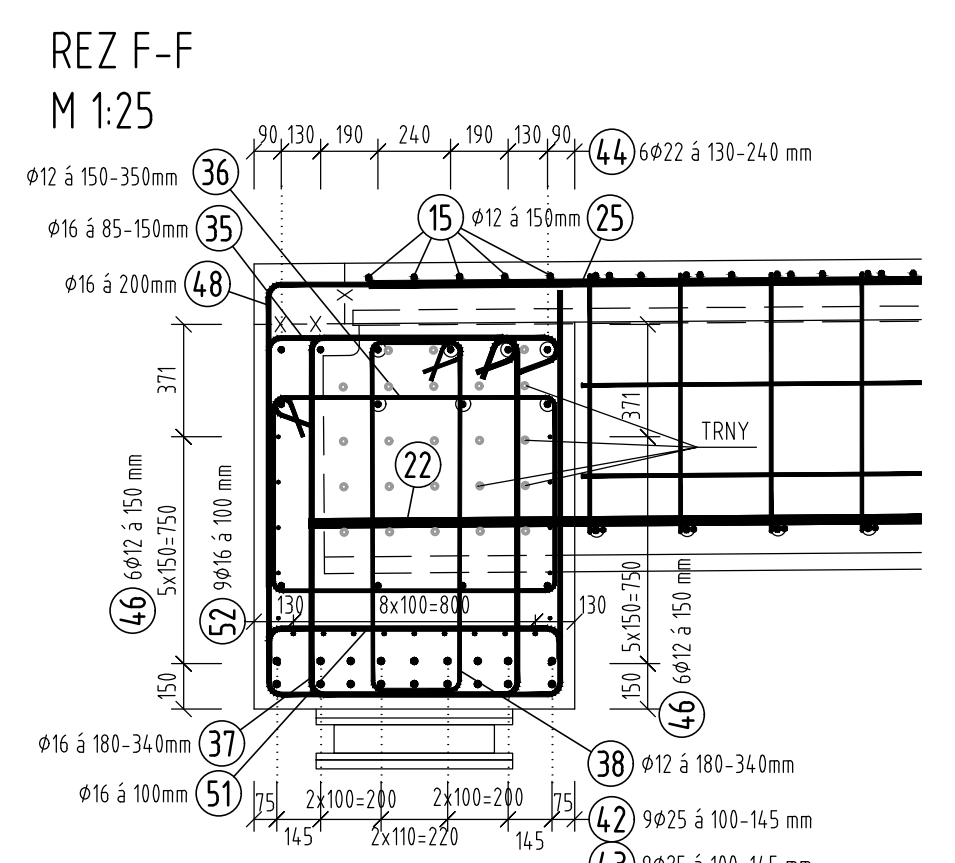
REZ A-A
M 1:25




REZ D-D
M 1:25



REZ F-F
M 1:25



POZNÁMKY

1. VÝSTUPE KOTVENÉ NA OS.
2. VYKRESKÁVÁ VÝSTUP PRE MOST POD KOCIAJOU E 2. VÝSTUP PRE KOCIAJ E JE
3. ZVÝŠIA POLOŽKA E 20 V RIME MOSTA POD KOCIAJOU E SA ZASADNE DO MEŠE JPO
4. NOSNÁ VÝSTUP V MESTACH KOTVENÝCH S ODVOZOVÁČOM E PŘERUŠENÉ, POŽADUJE PŘÍKLONY Z OBOCH STRAN ODVOZOVÁČU.
5. VÝSTUP V MESTE BUDÍCIEHO ZÁVERU UPRÁVÍ PODLA VTD MOSTNIEHO ZÁVERU.
6. DO ODSTUPU BUDU OSADENÝ VÝVOJY PRE MERANIE BILIONÝCH PRÚDOV - POZRI TECH SPRÁVU.
7. POLOŽKY E 46 PRUŠENÝ V MESTACH KOTVENÝCH SO STENOJOU OCELOVÝCH NOSNÍKOV.
8. POLOŽKY E 22 SYTYKOVÁ NAD SEBOU, NE VEDA E SEBA! 

**MINIMÁLNE VNÚTORNÉ PŮEMY ZAKRIVENIA
VLOŽIEK S ROBOVÝM PŮVRCHOM**

OHYBY

HÁKY

Ø 16mm	$r \geq 4D$
Ø 18mm	$r \geq 7D$

INÉ ZAKRIVENIA

t (mm)	≤ 100	150	200
r	100	150	200

† KOLMÁ VZÁJOMNÉ ROVNÝ ZAKRIVENIA VLOŽIEK OD PŮVRCHU BETŮNY

OZNAČENIE A MNOŽSTVO POUŽITÝCH MATERIÁLOV

TYP KONSTRUKCE	MATERIÁL
BETONÁRSKA VÝSTUŽ	B 500B PODLA STN EN 1992 1-1
KRYTIE VÝSTUŽE ZHORA	25 mm
KRYTIE VÝSTUŽE ZDOLA, RÍMSY	40 mm
HMOTNOSŤ VÝSTUŽE	26,234x2=52,468 t

TABUĽKA VÝSTUŽE (PRE JEDNU KONŠTRUKCIU)

[illegible]

ZMENY DOKUMENTÁCIE

Zneda				
Index:	Datum:	Meno - Podnik:	Trest znanec:	



Nové dopravné prepojenie II/505 s MČ Dúbravka

CONNE
A/CINI

[illegible]

Maražer projekta:	Ing. Jān Kučnir		
-------------------	-----------------	---	---

Hlavní inženýr projektu:	Ing. Marek Šrámek		
Zodpovědný projektant objektu:	Ing. Gábor Szabo, PhD.		
Návrh - vypracoval:	Ing. Matěj Uhlík		

Kontrolno mesto:	Ing. Gábor Szabo, PhD.		Tímárvány csejta 27, 831 04 BRÁTISLAVA
Mesto stavby:	Bratislava	Oblasť:	Bratislava IV
Investor - stavebník:			Generálny riaditeľ: Ing. Štefan Podmanický
			Základové číslo: 1514

Stavba: NOVÉ DOPRAVNÉ PREPOJENIE III/505 S MČ DÚBRAVKA	Dátum:	04/2017
	Stupeň / obsah:	DRS
	Podst. A4:	10XAA(7/2)
	Mierka:	1:25
	Znak:	00000000

Objekt budovy:	C201	Číslo:	E	Uplatňovanie:
	Žel. most na trati Bratislava hl.st. - Kúty v žkm 46,504	Príloha:	1	
	nad orodzenim Saratovskej			

Název prílohy:	Výkres výstuže nosnej konštrukcie - doska, rímsoy	11
Dátum a názov prílohy: 15.14_DRS_C201_11_Vykres_vystuze_nosnej_konstrukcie-doska_rimsoy.dwg		